

1.1 AP上线失败

1. 故障描述

AP 接入设备后没有上线，AP 列表中未显示或显示离线。

2. 常见原因

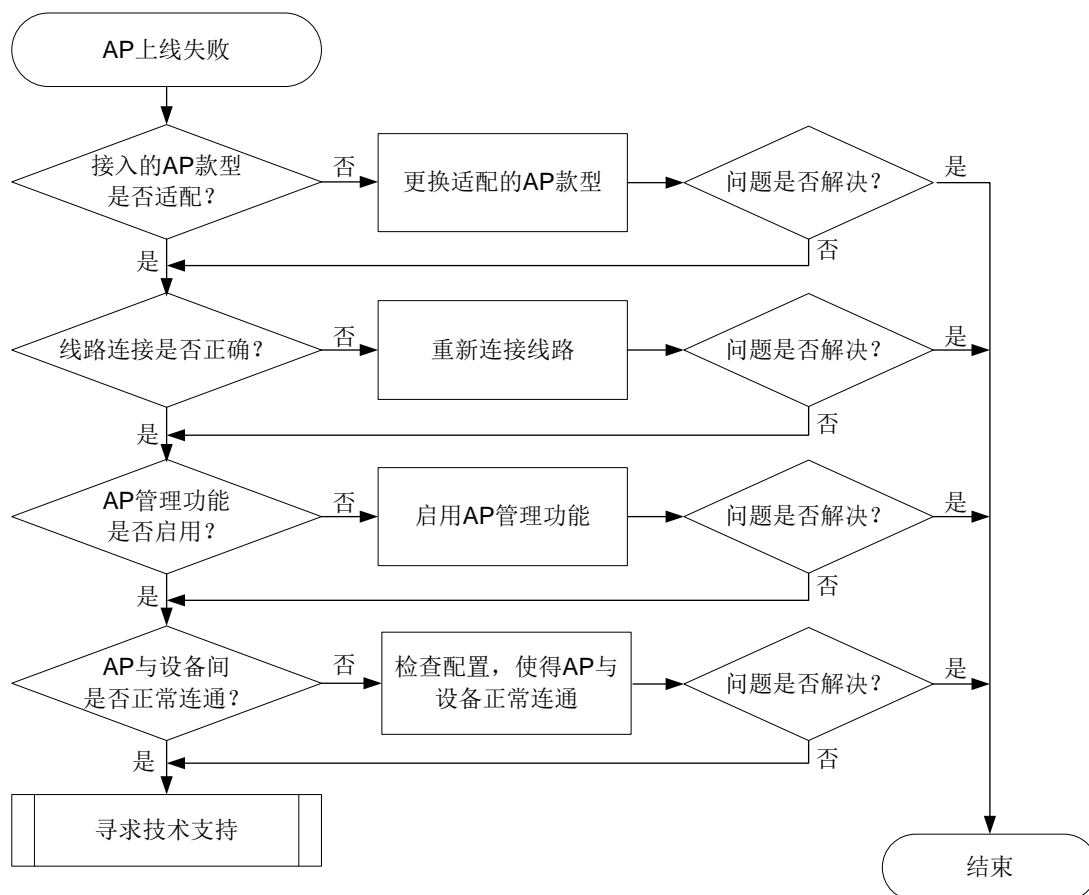
本类故障的常见原因主要包括：

- AP 的款型不适配。
- 线路连接不正确。
- AP 管理功能未开启。
- AP 与设备间无法连通。

3. 故障分析

本类故障的诊断流程如图 1 所示。

图1 AP 上线失败的故障诊断流程图



4. 处理步骤

(1) 查看接入的 AP 款型是不是设备支持管控的款型。

具体步骤如下：

- 在设备 Web 管理界面的导航栏中选择“MiniAP 管理>AP 管理设置”，进入 AP 管理设置页面。
- 单击<查看支持 AP 型号列表>按钮，查看您接入的 AP 款型是否是设备支持管控的款型。
 - 若是，请按找下面的步骤继续排查。
 - 若不是，请更换设备支持管控的 AP 款型。

- (2) 检查线路连接是否正确或线路与接口连接是否松动。

确认 AP 或 AP 所连接的交换机是连接在设备的 LAN 接口，以及各接口的指示灯显示正常，，关于接口指示灯状态说明请参见《[H3C UR 系列路由器 用户手册](#)》。

- (3) 检查 AP 管理功能是否开启。

在设备 Web 管理界面的导航栏中选择“MiniAP 管理>AP 管理设置”，进入 AP 管理设置页面，确认 AP 管理功能已开启。

- (4) 检查设备与 AP 之间的交换机是否设置了访问控制策略。

检查 AP 与设备之间的交换机是否设置了访问控制策略，影响了 AP 与设备之间的连通性。

- (5) 如果故障仍然未能排除，请收集上述步骤的执行结果，并联系技术支持人员。