

Web登录失败

1. 故障描述

用户首次使用浏览器登录设备 Web 管理界面，在浏览器输入登录地址后，无法弹出设备 Web 管理界面，登录失败。

2. 常见原因

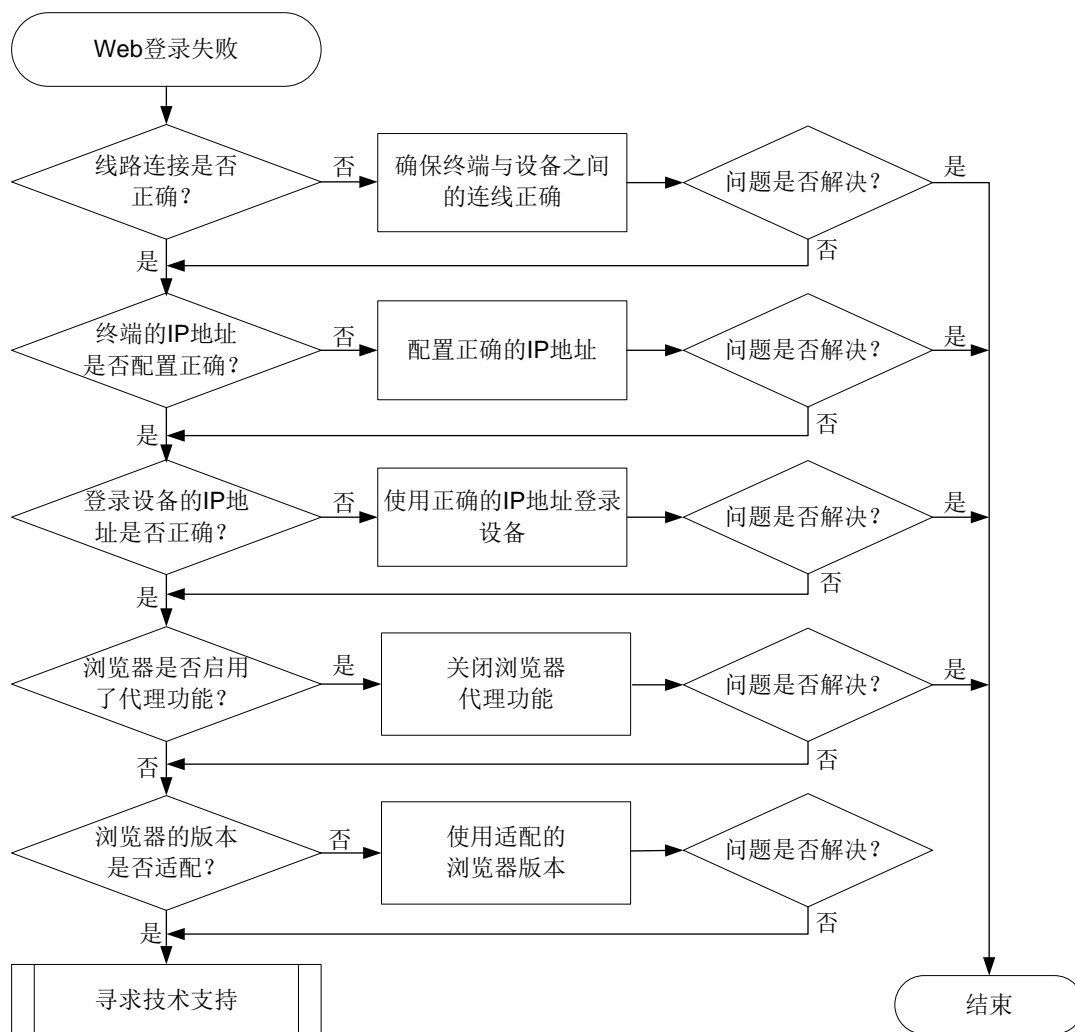
本类故障的常见原因主要包括：

- 线路连接不正确。
- 终端 IP 地址配置不正确。
- 登录设备的 IP 地址不正确。
- 浏览器启用了代理功能。
- 浏览器版本不适配。

3. 故障分析


本类故障的诊断流程如[图 1](#)所示。

图1 Web 登录失败的故障诊断流程图



4. 处理步骤

- (1) 检查终端与设备的线路连接是否正确。
终端需要与设备的 LAN 接口相连，并确保设备对应的 LAN 接口指示灯显示正常，关于接口指示灯状态说明请参见《[H3C UR 系列路由器 用户手册](#)》。
- (2) 查看终端的 IP 地址是否配置正确。
终端网卡的 IP 地址需要设置为自动获取，或手工固定为 192.168.1.2（192.168.1.2 到 192.168.1.254 范围内均可）。以 Windows7 系统为例，网卡的 IP 地址配置方法如下：

单击桌面右下角（即任务栏中）的网络图标，选择“打开网络和共享中心”选项，进入网络和共享中心页面后选择“更改适配器设置”选项，进入网络连接页面。
选择 PC 与设备连接的网卡，右键选择“属性”，进入本地连接属性页面后双击“Internet 协议版本 4（TCP/IPv4）”选项，进入 Internet 协议版本 4（TCP/IPv4）属性页面。
选择“自动获得 IP 地址（O）”选项，或者选择“使用下面的 IP 地址（S）”选项，在 IP 地址（I）配置项处，输入 192.168.1.2，在子网掩码配置项处，输入 255.255.255.0。
- (3) 检查登录的 IP 地址是否正确。
请确保在浏览器地址栏输入的 URL 地址为：http://192.168.1.1 或 https://192.168.1.1。
- (4) 检查浏览器是否启用了代理功能。
以 Internet Explorer 浏览器为例，查看是否开启代理功能的方法如下：
单击浏览器右上角的<工具（Alt+X）>按钮，选择“Internet 选项（O）”，进入 Internet 选项页面。
单击“连接”页签，进入连接页面后单击<局域网设置（L）>按钮，进入局域网（LAN）设置页面。
查看“为 LAN 使用代理服务器（这些设置不用于拨号或 VPN 连接）（X）”选项是否启用。
若启用，请关闭此选项。
若未启用，请继续按下面的步骤排查。
- (5) 检查浏览器的版本是否适配。
建议使用 Internet Explorer 10 及以上版本、Chrome 57 及以上版本、Firefox 35 及以上版本的浏览器访问 Web 管理界面。
- (6) 如果故障仍然未能排除，请收集上述步骤的执行结果，并联系技术支持人员。