

H3C G2 服务器通过 U 盘引导 安装 Windows 2012 系统的安装方法

目录

一. 适用范围与注意事项.....	1
二. 安装准备.....	2
1. 系统兼容性查询.....	2
2. 系统安装介质与阵列卡驱动获取.....	2
3. 阵列配置.....	2
4. 连接 HDM 与启用远程控制台.....	2
三. 安装步骤.....	2

一. 适用范围与注意事项

- 本文档旨在说明 H3C G2 系列服务器通过 U 盘安装系统的方法，并以 R4800 G2 服务器安装 Windows Server 2012 为例进行安装步骤说明。
安装过程中您可能需要借助其他工具完成部分操作。如需了解详细介绍，请参考本文档<[安装准备](#)>的内容查看。
- 实际情况是否适用本文档，请通过下面导航链接进行确认：
<https://zhiliao.h3c.com/Theme/details/208474>
- 本文所述过程基于 HDM Advanced License，可在 HDM 的 Information -> Overview 下查看当前 License Type 是否为 HDM Advanced，若不是 HDM Advanced，则该主机将无法使用远程控制台，本文中所涉及的 HDM 远程控制台部分可替换使用服务器外接显示器、键鼠与 U 盘。



提示：

本文档中的信息（包括产品，软件版本和设置参数）仅作参考示例，具体操作与目标需求设置请以实际为准。

本文档不定期更新维护，请以发布的最新版本为准。

二. 安装准备

1. 系统兼容性查询

访问[服务器列表](#)，找到对应机型，找到《操作系统兼容性列表》进行查看。

→ H3C R4900 G2服务器 操作系统兼容性列表-6W105

2. 系统安装介质与阵列卡驱动获取

若系统需要安装到阵列中，请在开始安装工作前下载阵列卡驱动。

获取安装介质具体方法请参考：<https://zhiliao.h3c.com/Theme/details/216393>

驱动需访问[服务器软件下载](#)，点击对应机型，找到驱动软件-存储控制器，选择对应阵列卡型号进行下载。

3. 阵列配置

如果有配置阵列的需求，请在阵列配置完成后再安装系统。

具体阵列配置方法请参考：<https://zhiliao.h3c.com/Theme/details/208527>

4. 连接 HDM 与启用远程控制台

若通过 U 盘引导方式安装操作系统，您可通过外接显示器、键盘与鼠标完成与服务器的交互。

若未配置外设，请通过 HDM 控制台完成后续操作。

具体方法请参考：<https://zhiliao.h3c.com/Theme/details/216337>

三. 安装步骤

1. 挂载启动 U 盘

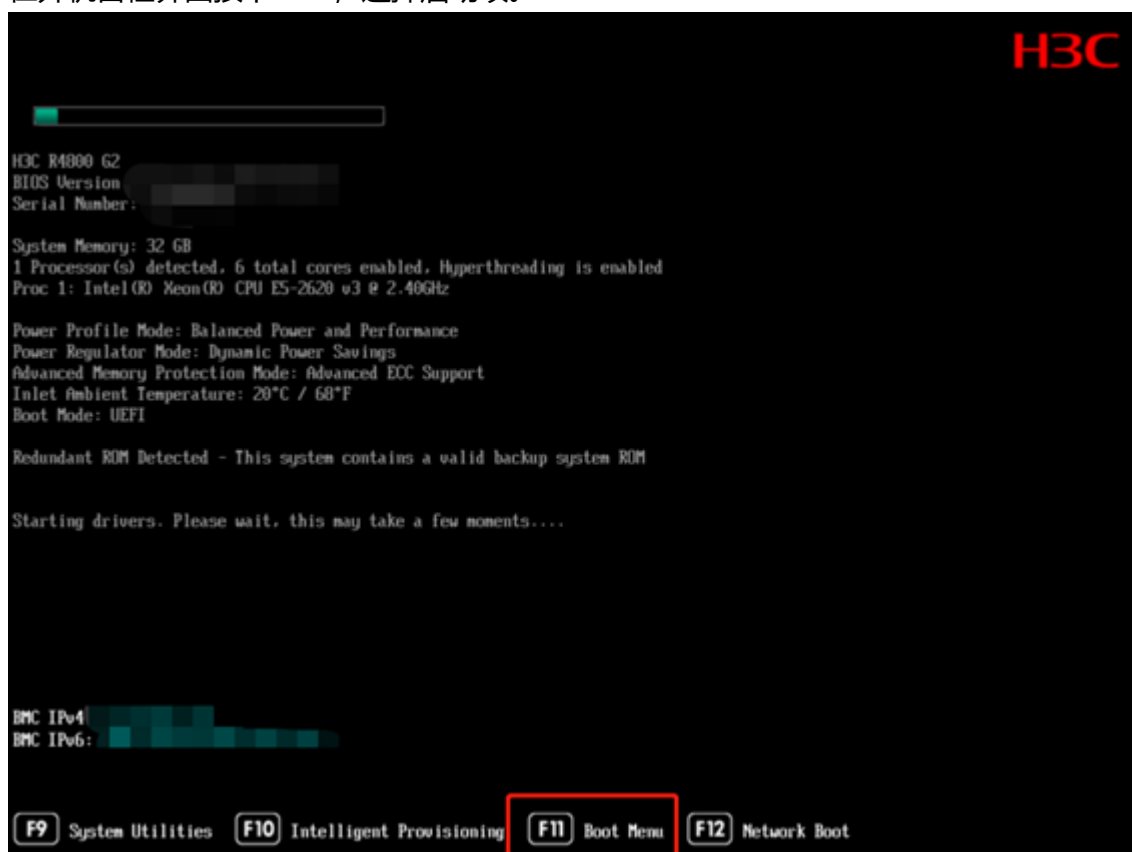
服务器通常默认配置多个 USB 接口，对外接口一般位于前后两侧面板。下图以 2U 服务器为例，可在右侧挂耳附近看到 USB 接口。

请将已制作完成的启动 U 盘插入服务器 USB 接口，然后参考下一步继续。

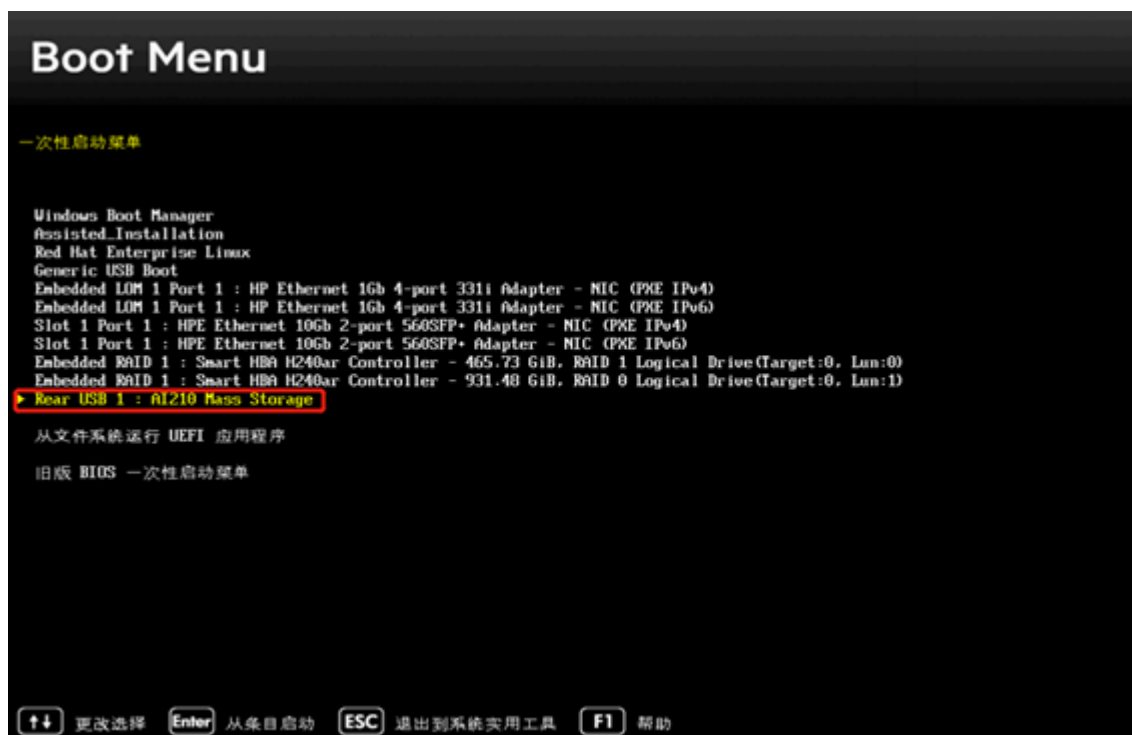


2. 引导系统安装

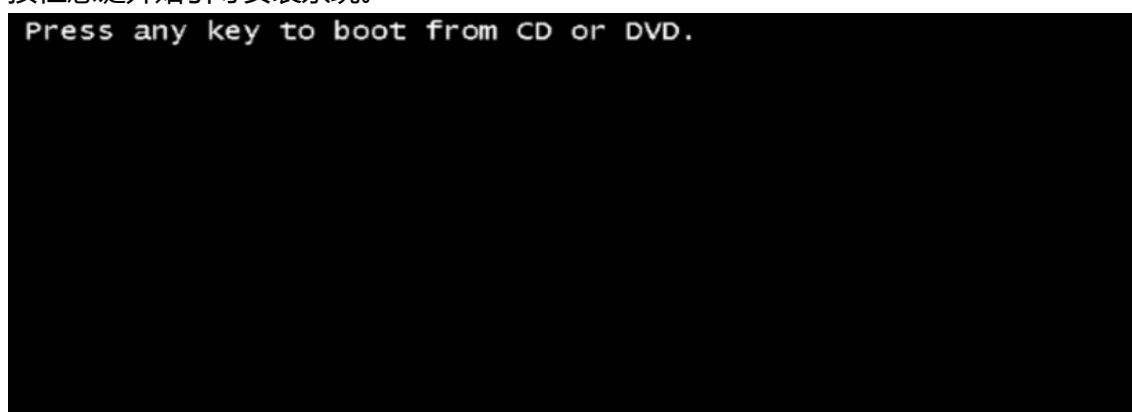
2.1 在开机自检界面按下 **F11**，选择启动项。



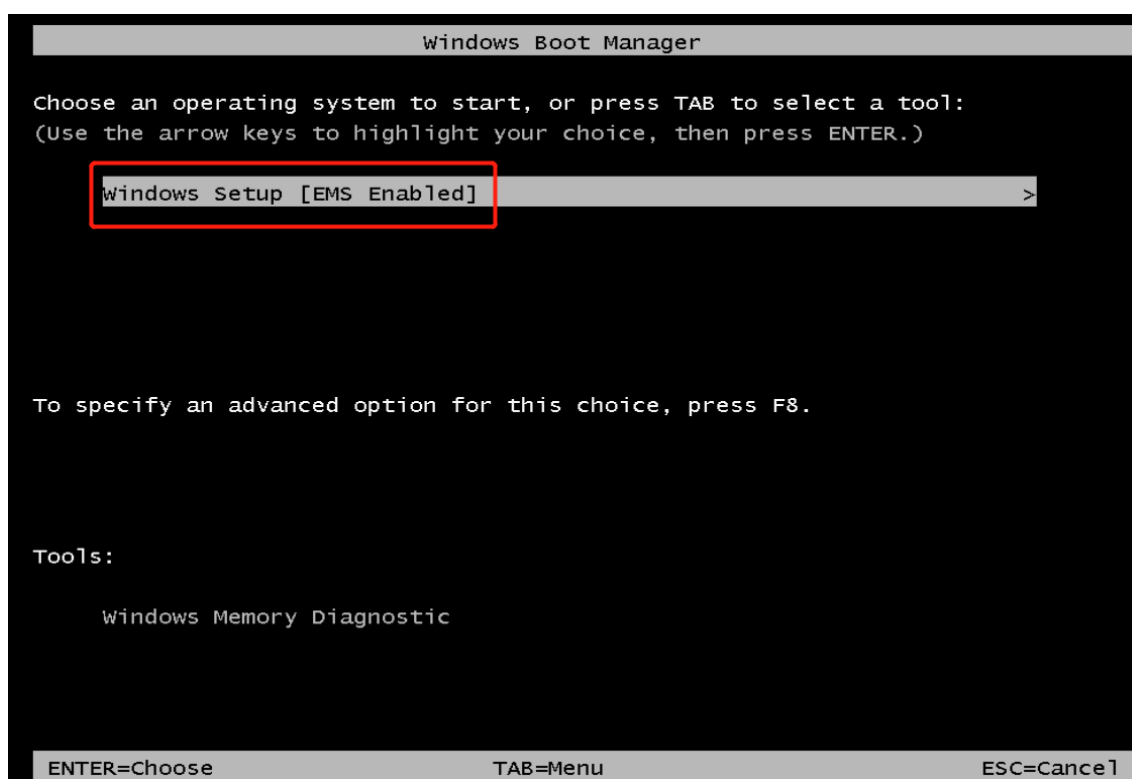
2.2 进到一次性启动菜单界面，选择从 USB 引导。



2.3 按任意键开始引导安装系统。



2.4 按 **Enter** 键继续。



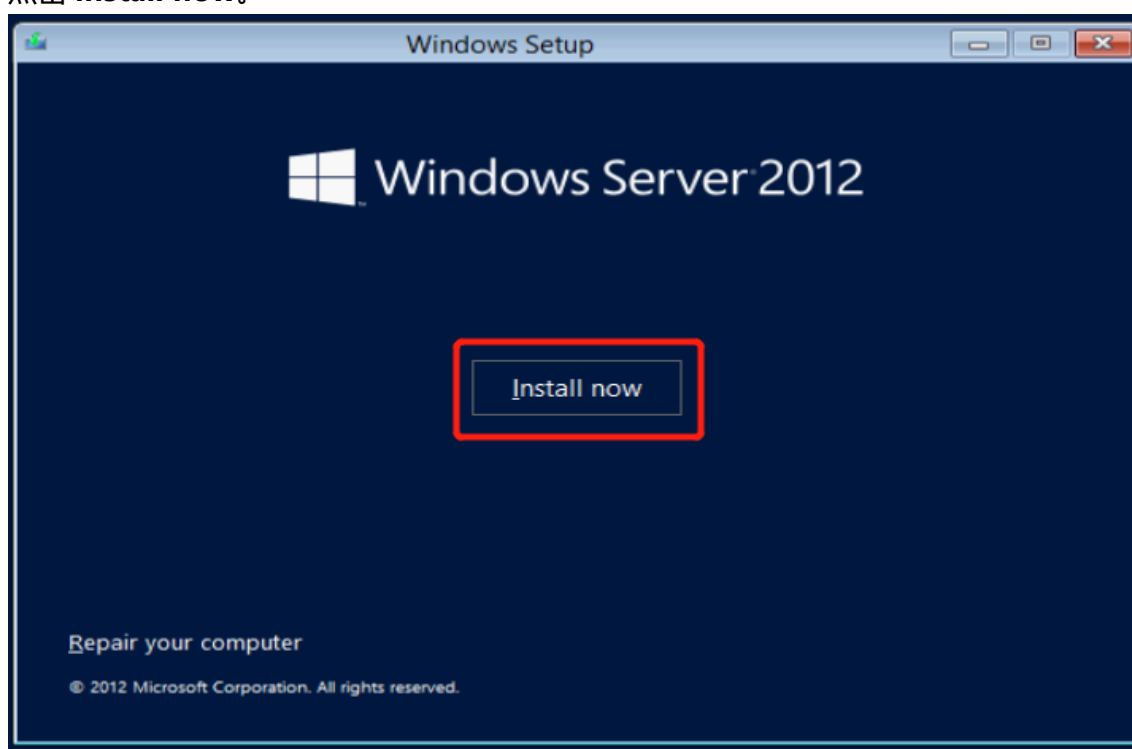
2.5 加载文件中，请等待。



2.6 设置操作系统的语言，键盘，国家。

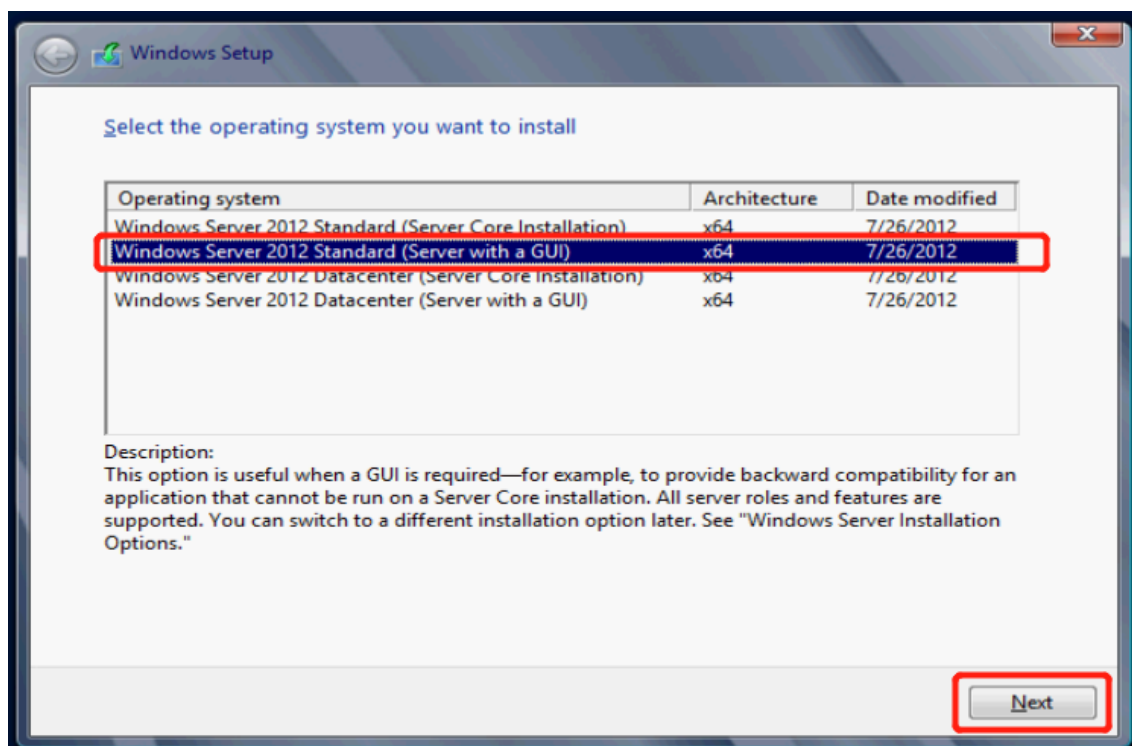


2.7 点击 **Install now**。

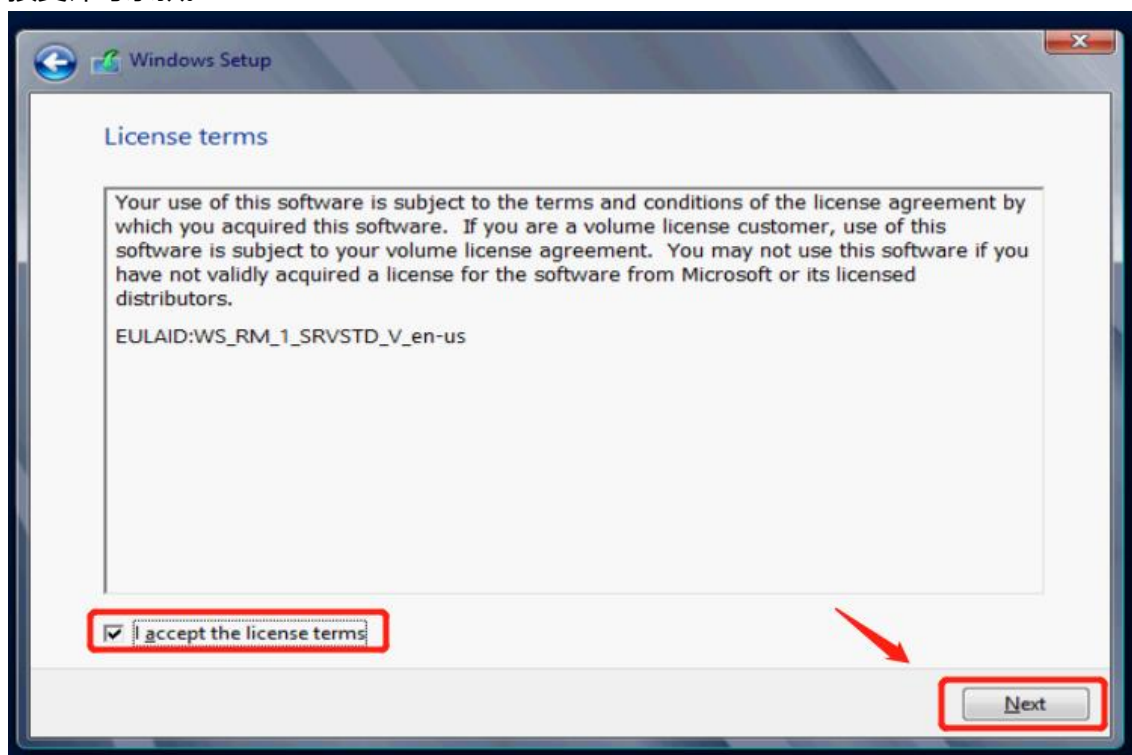


2.8 选择操作系统安装版本，根据需求选择即可，此处以标准版带 GUI 安装为例。

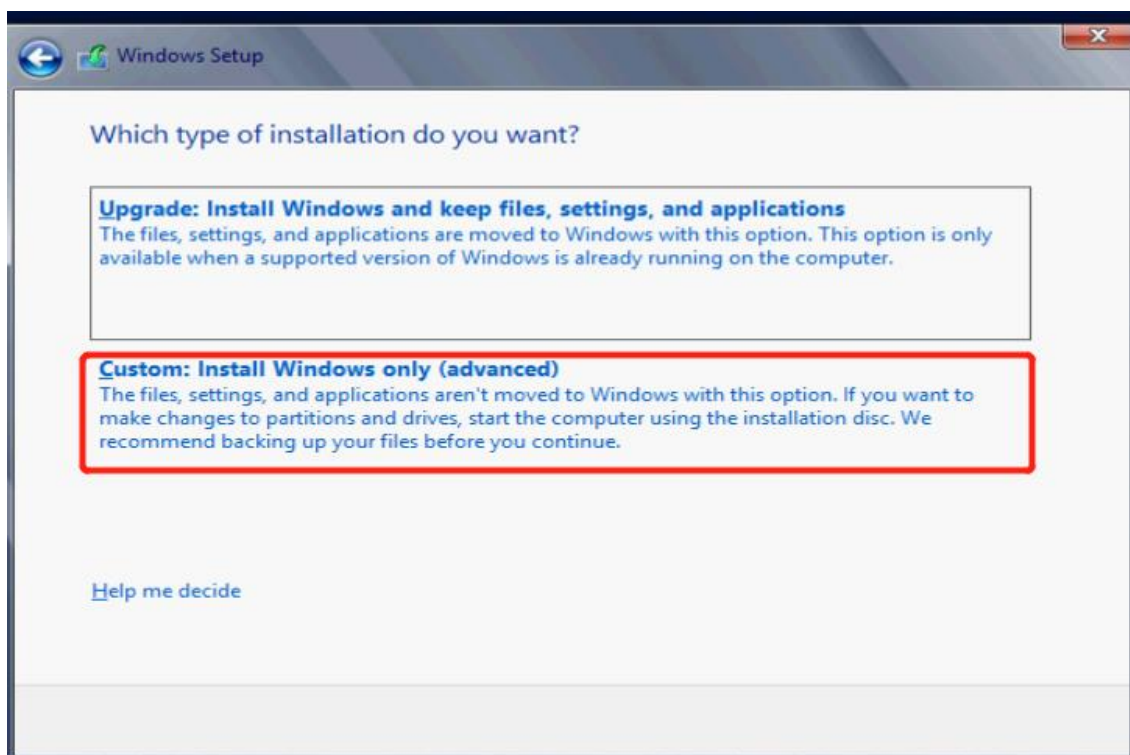
注：核心安装不带图形化界面，建议选择带 GUI 安装。



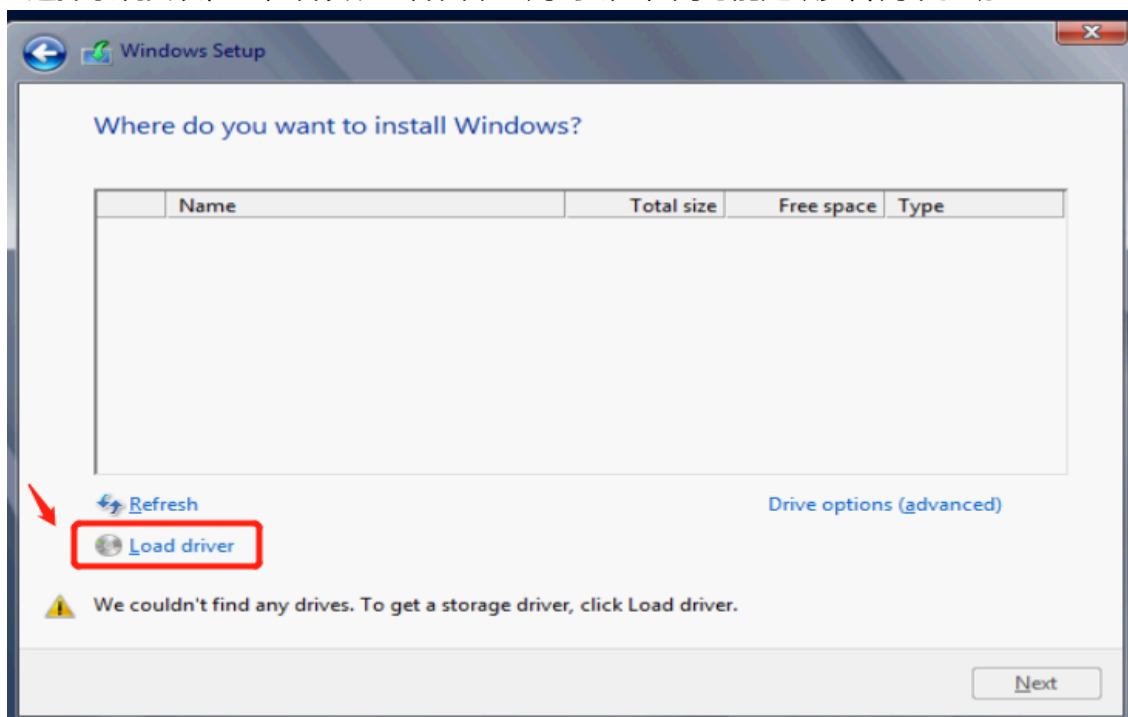
2.9 接受许可条款。



2.10 选择“自定义”安装。



2.11 选择系统安装位置，若发现此界面未识别到磁盘，则可能是缺少阵列卡驱动。



阵列卡驱动加载方法：

- 1) 首先根据阵列卡型号及安装的操作系统的版本下载对应的阵列卡驱动。
- 2) 将下载好的.exe 阵列卡驱动包提取/解压成文件夹形式。

cp048869
cp048869.exe

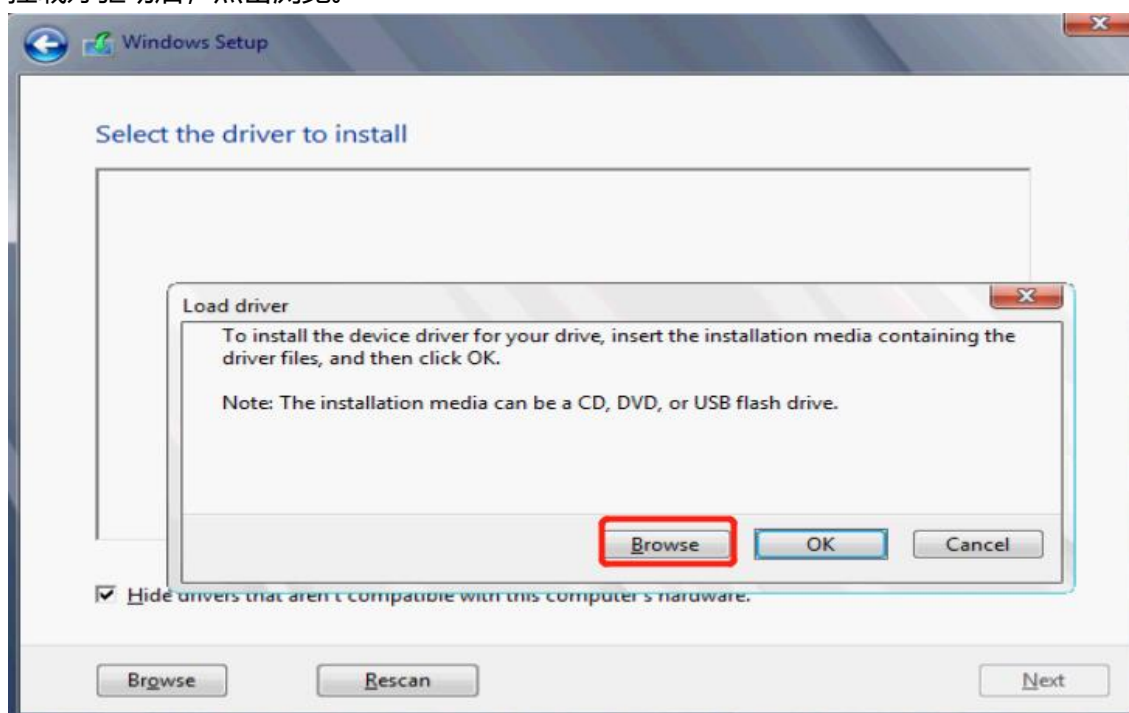
3) 挂载阵列卡驱动：可以通过 U 盘或 HDM 挂载。

✚ 若通过 U 盘挂载，需要先将阵列卡驱动解压，放到 U 盘根目录，然后再将 U 盘插到服务器的 USB 口。

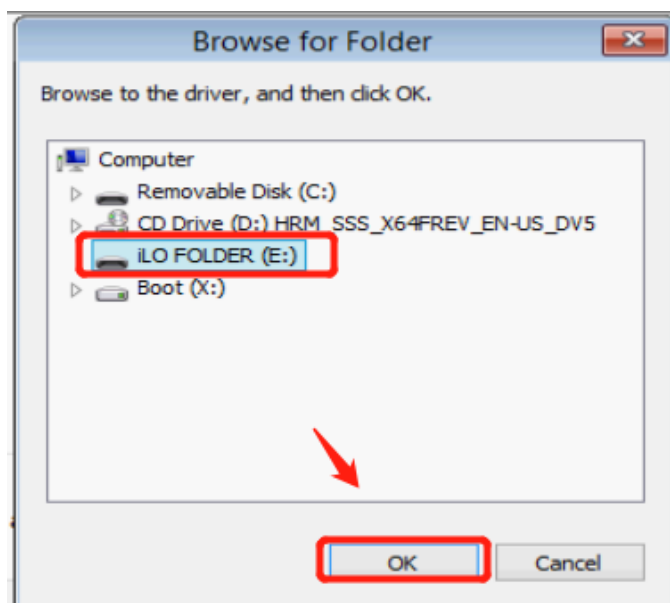
✚ 若通过 HDM 挂载，需要先将阵列卡驱动解压，使用 HDM 远程控制台挂载文件夹功能，挂载阵列卡驱动。



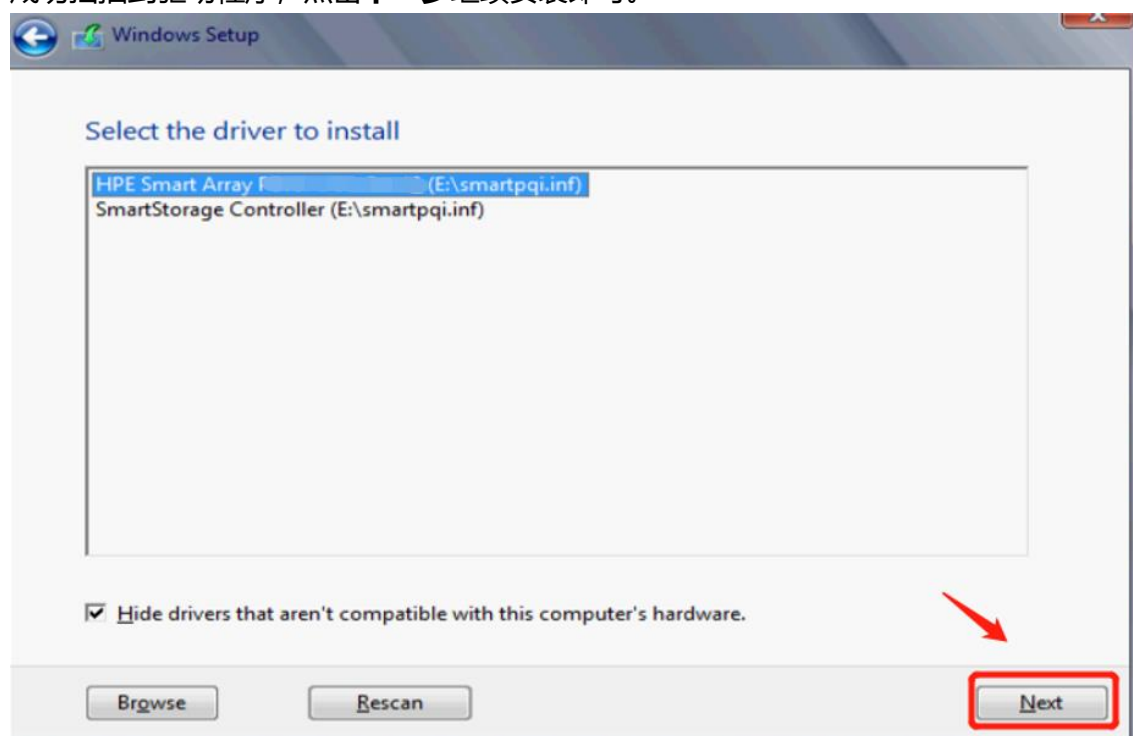
4) 挂载好驱动后，点击浏览。



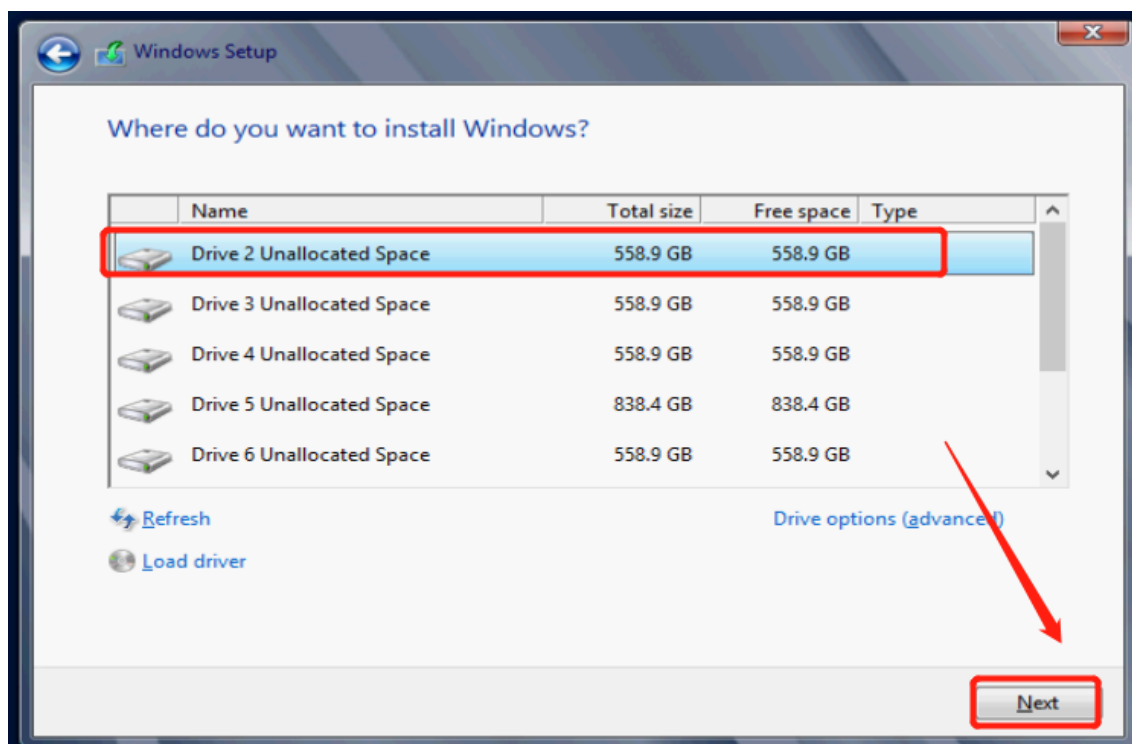
5) 找到阵列卡驱动文件所在位置，以通过 HDM 挂载为例。



6) 成功扫描到驱动程序，点击**下一步**继续安装即可。



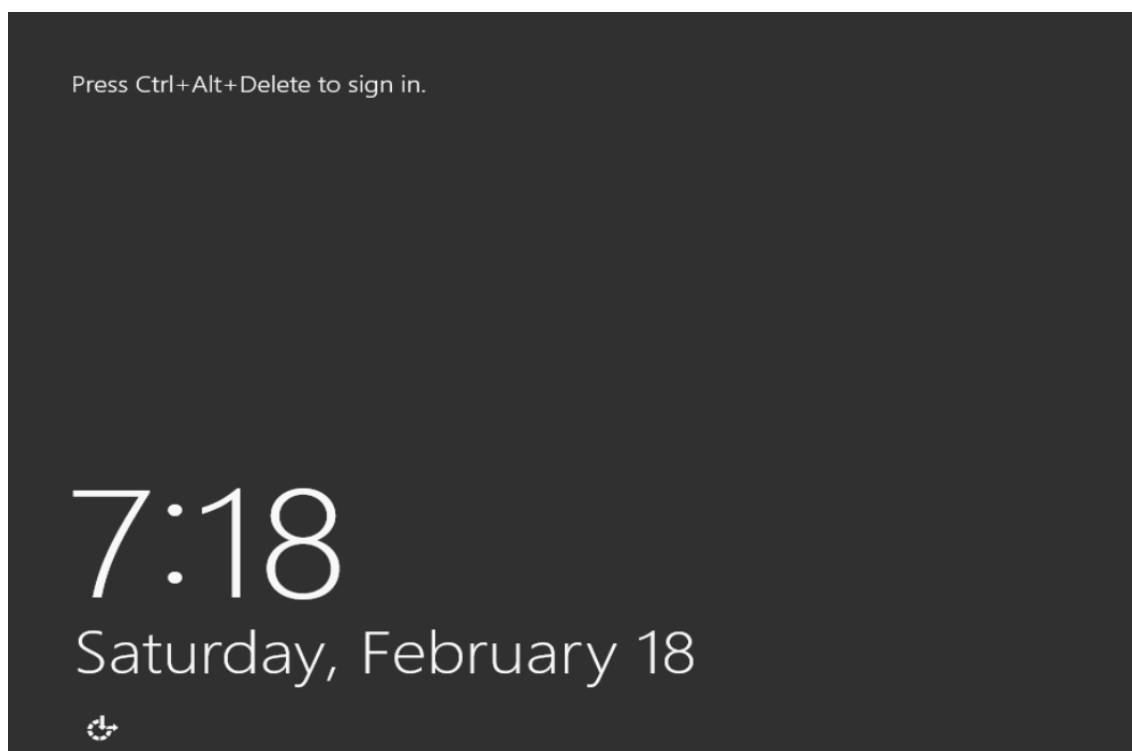
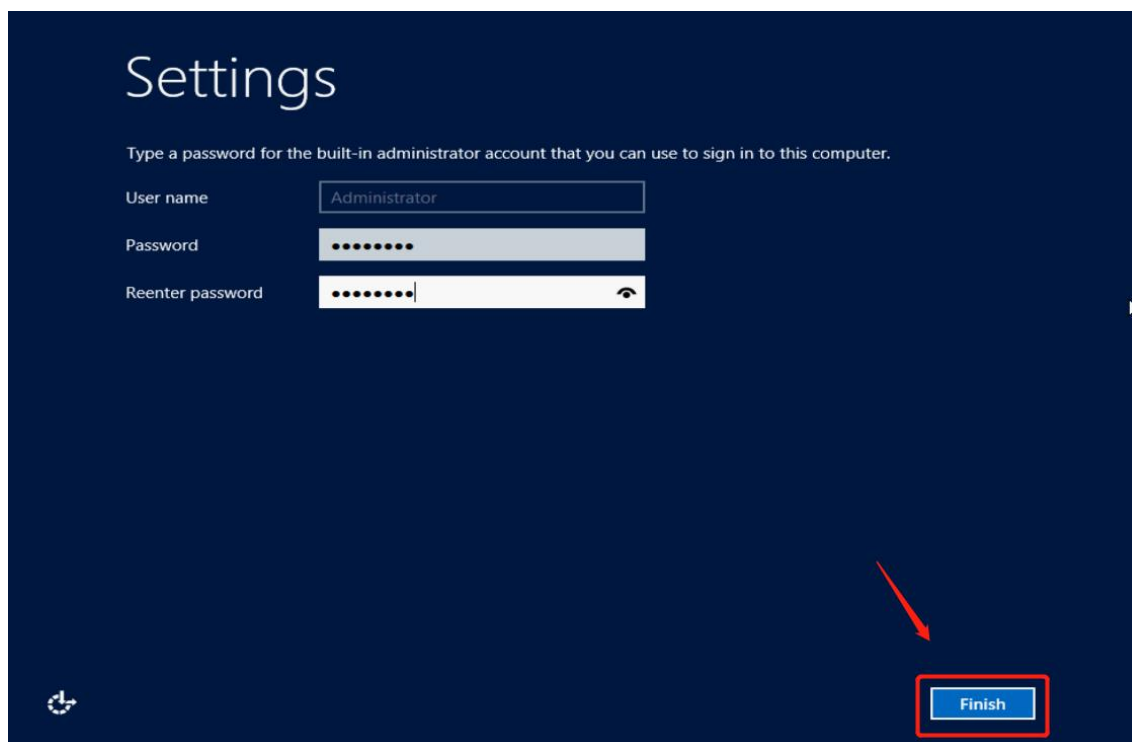
2.12 显示磁盘，可以自定义设置分区。选择系统安装位置，点击**下一步**。



2.13 正在安装 Windows，请耐心等待。



2.14 安装完成，设置密码后，即可登录系统。



3. 安装 Windows Server 系统驱动

完成以上步骤后您可能需要安装以下类型驱动以完成最后一步操作：

- 主板芯片组 (Chipset)
- 板载显卡 (VGA)

- 网卡 (NIC)

访问[服务器软件下载](#)，点击对应机型，找到驱动软件，选择适用驱动进行下载。

适用于 Windows Server 系统的驱动通常为 exe 可执行程序，双击即可进行安装。

如果您没有找到适用的驱动，也可参考 <https://zhiliao.h3c.com/Theme/details/215589>，此链接的驱动不定期更新。